

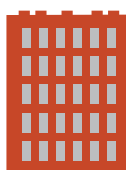
## ДЛЯ ПОСЕЛЕНИЯ В ОБЩЕЖИТИЕ АБИТУРИЕНТУ НЕОБХОДИМО:



**Обратиться в информационный центр по направлениям подготовки комиссии по приему документов**



**При подаче документов получить у ответственного секретаря Приемной комиссии НАПРАВЛЕНИЕ НА ПОСЕЛЕНИЕ**



**Прибыть по отмеченному в направлении адресу:**

- Если Вы направлены в отдел поселения в Василеостровском районе СПб

Прибыть в рабочее время (с 9:00 по 17.45) в будний день по адресу:  
СПб, ул. Кораблестроителей, д. 20, коп. 1, общ. № 2, флигель  
Тел.: +7 (812) 355-34-92

- Если Вы направлены в дежурное общежитие № 19 в Василеостровском районе СПб

Прибыть на поселение по адресу:  
СПб, ул. Капитанская, д. 3  
Тел.: +7 (812) 352-24-28

- Если Вы направлены в отдел поселения в Петродворцовом районе СПб

Прибыть в рабочее время (с 9:00 по 17.45) в будний день по адресу:  
СПб, ул. Ботаническая, д. 66/2, общ. № 10, каб. 106  
Тел. +7 (812) 428-43-12

- Если Вы направлены в дежурное общежитие № 13 в Петродворцовом районе СПб

Прибыть на поселение по адресу:  
СПб, ул. Ботаническая, д. 66/4, общ. №13  
Тел.: +7 (812) 428-49-36