

ПРОГРАММА ВСТУПИТЕЛЬНОГО ИСПЫТАНИЯ
для поступающих на 1-й курс
на основную образовательную программу
«Дизайн среды»
(направление подготовки бакалавров 54.03.01 «Дизайн»)

Раздел I. Организационно-методический.

Для абитуриентов, поступающих на обучение по основной образовательной программе бакалавриата «Дизайн среды», творческий конкурс является основным вступительным испытанием, имеющим целью определить пригодность поступающих к овладению избранной специальностью.

Раздел II. Содержание, структура и формы проведения вступительного испытания.

Творческий конкурс проводится в дистанционной форме и представляет собой **конкурс документов (портфолио)**.

Документы предоставляются в электронно-цифровом формате путем прикрепления файлов к заявлению. В состав портфолио входят творческие работы – презентация по живописи, рисунку, композиции в формате .pdf. **Объем файлов не должен превышать 20 Мб.**

Для участия в творческом конкурсе поступающий должен загрузить **творческие и учебные работы** в виде презентации **в формате .pdf**.

Состав творческих и учебных работ работ:

- **Рисунок.** 5-6 работ, выполненных с натуры; материал – карандаш, бумага, мягкие материалы (сепия, уголь и прочее).

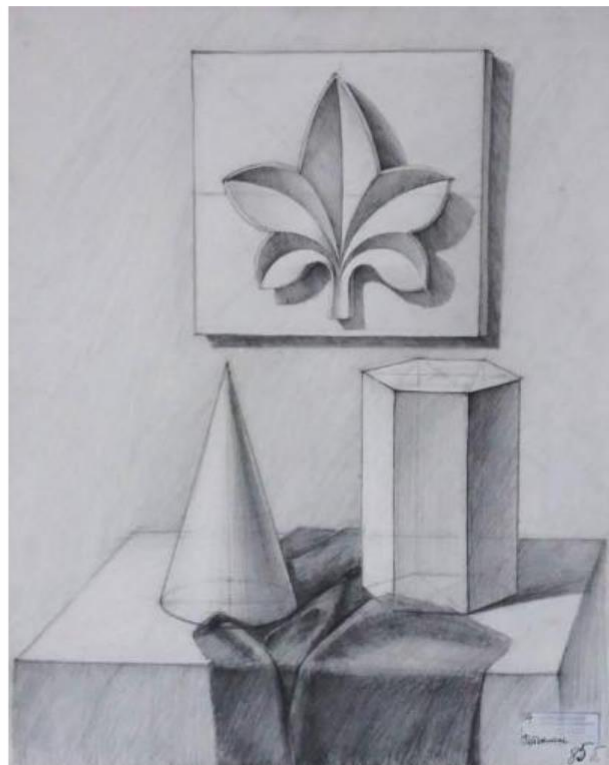
Обязательный раздел: 2-3 натюрморта, выполненные графитным карандашом, представляющих композицию из 2-х геометрических тел и гипсового орнамента и/или 3-4 бытовых предметов или посуды простых геометрических форм в сочетании с драпировкой.

Вариативный раздел: 2-3 и более работ, представляющих интерьеры, экстерьеры, гипсовые головы, наброски (несколько набросков оформляются как одна работа – одним листом) и др.

В работах должны быть продемонстрированы следующие навыки:

- владение основами композиции;
- знание основных законов перспективы;
- грамотное использование пропорциональных отношений;
- грамотное использование тона в рисунке;
- умение передать конструктивные особенности и материал изображаемого предмета;
- умение передать характер освещения и тональное своеобразие постановки;
- владение выбранными графическими материалами;
- демонстрация общей графической культуры.

Примеры выполнения заданий обязательного раздела вступительных испытаний по рисунку:



- **Живопись.** 5-6 работ; материал – бумага, гуашь, акварель, темпера, акрил, допускается холст, масло (по выбору абитуриента).

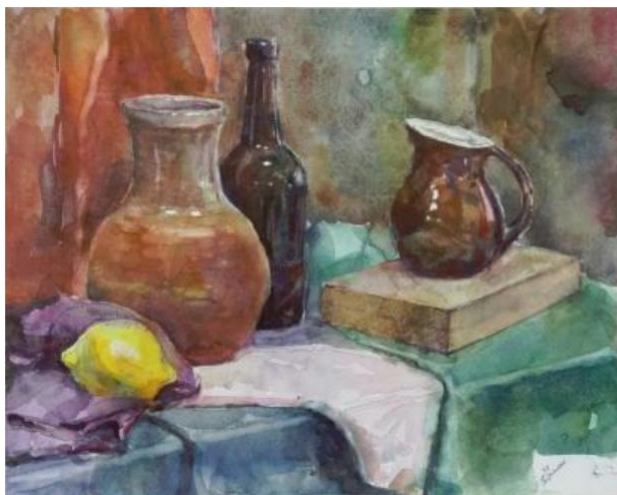
Обязательный раздел: 2-3 полихромных (цветных) натюрморта, состоящих из нескольких предметов и драпировок.

Вариативный раздел: Может включать в себя пленэрные этюды пейзажей, интерьеры, портреты.

В работах должны быть продемонстрированы следующие навыки:

- способность передать характер постановки средствами тонально-живописного решения;
- выразительность композиции;
- владение колористическими отношениями;
- грамотное использование пропорциональных отношений;
- знание основных законов перспективы;
- владение выбранными для исполнения задания материалами: акварель, гуашь, темпера;
- демонстрация общей живописной культуры.

Примеры выполнения заданий вступительных испытаний по живописи:



- **Композиция.** 5-6 работ, выполненных в любых материалах и техниках. Работы по композиции предоставляются на темы:

5-6 работ по двум разделам с текстовым комментарием:

Обязательный раздел: «основы объёмно-пространственной и архитектурной композиции» - 2-3 работы из двух частей «диптих»: 1-я часть – плоскостная фронтальная композиция геометрического характера (пересекающиеся геометрические фигуры, орнаментальные и модульные композиции); 2-я часть – объёмно-пространственная композиция, разработанная на основе плоскостной фронтальной композиции, выполненной в 1 части задания, на общую тему: симметрия, асимметрия, ритм, динамика, статика и т.п.

Материал: бумага, карандаш, тушь. Формат каждой части – квадрат 21х21 см.

Вариативный раздел: Творческие работы по композиции в декоративно-прикладном искусстве, архитектуре, графическом дизайне и др., а также керамика, текстиль, бумажная пластика, моделирование и др.

В работах должны быть продемонстрированы следующие навыки:

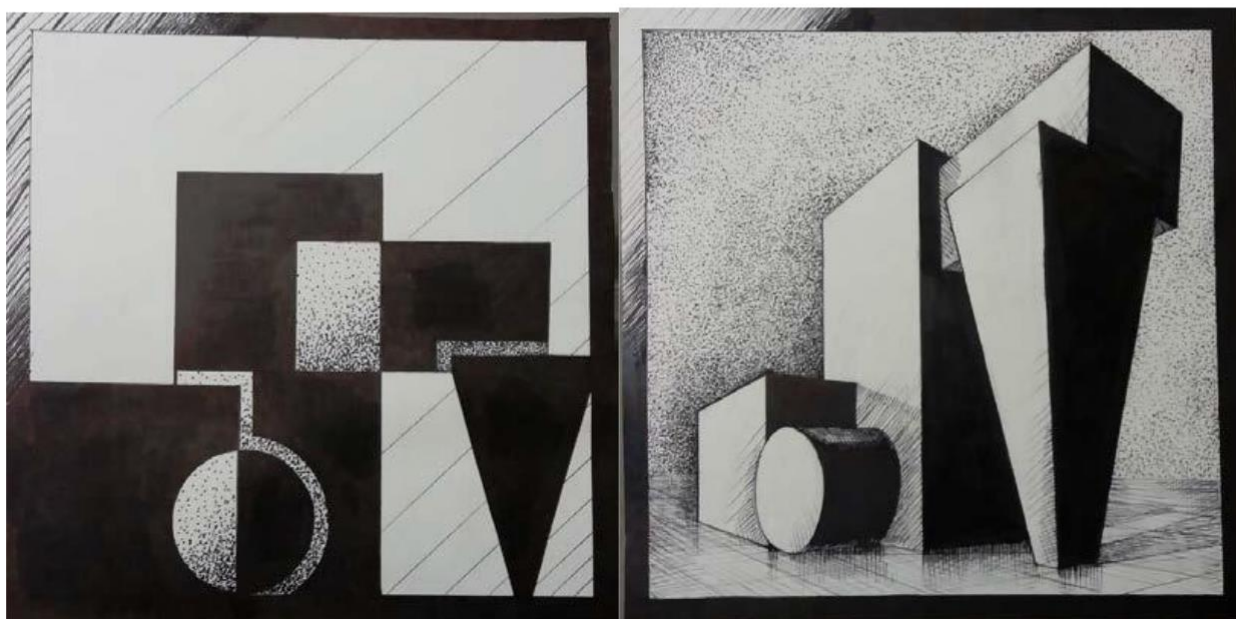
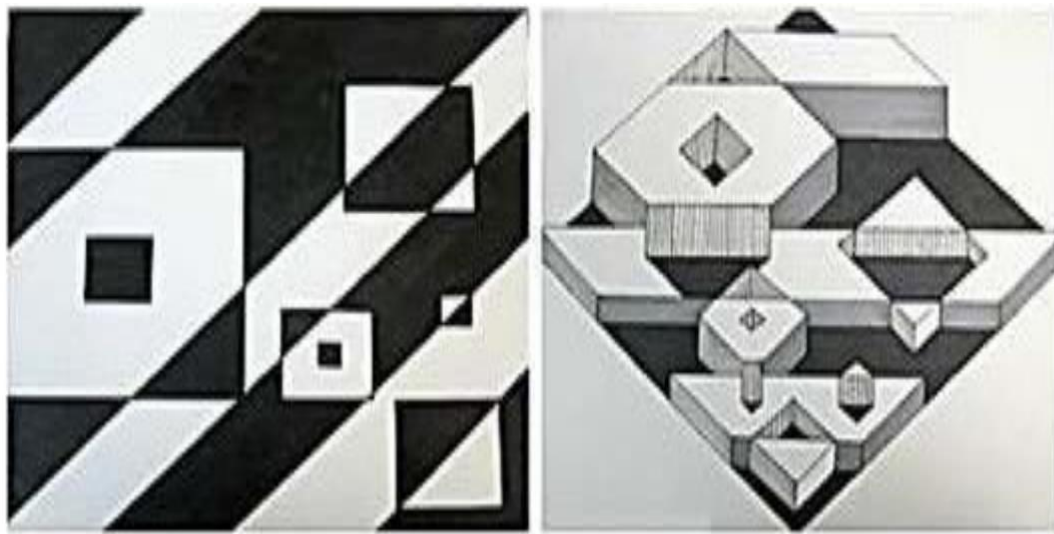
- умение решить тему композиции в образной форме;
- умение лаконично, точно и оригинально раскрыть содержание выбранной темы, используя минимальный набор изобразительных средств;
- владение графическими, живописными, иными, выбранными поступающим, изобразительными средствами;
- оригинальность выбранной темы и способов ее раскрытия в произведении.

Текстовый комментарий к работам:

Небольшое эссе – комментарий к работам по композиции (1-2 страницы), раскрывает замысел автора для комиссии, помогая оценить соответствие работы и замысла, эрудицию автора, уровень осознанности его работ по композиции. Комментарий позволяет убедиться в подлинности творческих работ абитуриента, отсутствии плагиата. В комментарии также можно указать, являются ли работы самостоятельными или учебными

произведениями, работами в составе творческого коллектива, время их создания, отношение автора к различным техникам и материалам.

Примеры выполнения заданий обязательного раздела вступительных испытаний по композиции:



Раздел III. Основная и дополнительная литература.

Основная:

1. Подготовительные курсы. Методическое пособие. Рисунок, живопись, композиция. п/р И.И.Арутюняна, СПб, 2008.
2. Вибер Ж. Живопись и её средства. – М., 2000.
4. Свешников А.В. Композиционное мышление. – М., 2001.
5. Тейлор Р. Основы рисунка и живописи. Приемы. Техника. Изд. Белый город, 2010.

Дополнительная:

1. Школа изобразительного искусства. Вып.1,2,3. М.,1986.
2. Алексеев С.С. О колорите. – М., 1974.

3. Зайцев А.С. Наука о цвете и живописи. – М., 1986.

4. Радлов Н.Э. Рисование с натуры. Л., 1978.

Также может быть использована дополнительная литература по выбору абитуриента.

Раздел IV. Критерии оценки результатов творческих испытаний.

1 Рисунок. Критерии оценивания 0 - 100 баллов

От 100 до 96 баллов ставится в случае, если выполнены все нижеперечисленные пункты.

95 баллов ставится в случае, если не выполнен один из десяти нижеперечисленных пунктов;

85 баллов ставится в случае, если не выполнено два из десяти нижеперечисленных пунктов;

75 баллов ставится в случае, если не выполнено три из десяти нижеперечисленных пунктов;

65 баллов ставится в случае, если не выполнено четыре из десяти нижеперечисленных пунктов;

55 баллов ставится в случае, если не выполнено пять из десяти нижеперечисленных пунктов;

50 баллов ставится в случае, если не выполнено шесть из десяти нижеперечисленных пунктов;

Балл, ниже минимального количества баллов, подтверждающего успешное прохождение данного этапа творческого конкурса, ставится в случае, если не выполнены все нижеперечисленные пункты.

1. Выстроена композиция в формате листа;
2. Соблюдены основные законы перспективы;
3. Продемонстрировано умение поставить на плоскость изображаемые предметы;
4. Соблюдены пропорции изображаемых предметов;
5. Соблюдены объемно-пространственные отношения;
6. Соблюдены тональные отношения;
7. Переданы конструктивные особенности и внешняя характеристика изображаемых предметов;
8. Переданы характер освещения и тональное своеобразие постановки;
9. Продемонстрированы навыки владения графическим материалом.
10. Продемонстрирована общая графическая культура.

2. Живопись. Критерии оценивания 0 - 100 баллов

От 100 до 96 баллов ставится в случае, если выполнены все нижеперечисленные пункты.

95 баллов ставится в случае, если не выполнен один из десяти нижеперечисленных пунктов;

85 баллов ставится в случае, если не выполнено два из десяти нижеперечисленных пунктов;

75 баллов ставится в случае, если не выполнено три из десяти нижеперечисленных пунктов;

65 баллов ставится в случае, если не выполнено четыре из десяти нижеперечисленных пунктов;

55 баллов ставится в случае, если не выполнено пять из десяти нижеперечисленных пунктов;

50 баллов ставится в случае, если не выполнено шесть из десяти нижеперечисленных пунктов;

Балл, ниже минимального количества баллов, подтверждающего успешное прохождение данного этапа творческого конкурса, ставится в случае, если не выполнены все нижеперечисленные пункты.

1. Выстроена композиция натюрморта и портрета в формате листа;
2. Передан характер постановки средствами тонально- живописного решения;
3. Соблюдены основные законы перспективы;
4. Продемонстрировано умение поставить на плоскость изображаемые предметы;
5. Соблюдены пропорции изображаемых предметов;
6. Соблюдены колористические отношения;

7. Соблюдены объемно-пространственные отношения;
8. Передан характер освещения постановки;
9. Продемонстрированы навыки владения основными материалами (масло, акварель, гуашь, темпера);
10. Продемонстрирована общая живописная культура.

3. Композиция. Критерии оценивания 0 - 100 баллов

От 100 до 96 баллов ставится в случае, если выполнены все нижеперечисленные пункты.

95 баллов ставится в случае, если не выполнен один из десяти нижеперечисленных пунктов;

85 баллов ставится в случае, если не выполнено два из десяти нижеперечисленных пунктов;

75 баллов ставится в случае, если не выполнено три из десяти нижеперечисленных пунктов;

65 баллов ставится в случае, если не выполнено четыре из десяти нижеперечисленных пунктов;

55 баллов ставится в случае, если не выполнено пять из десяти нижеперечисленных пунктов;

50 баллов ставится в случае, если не выполнено шесть из десяти нижеперечисленных пунктов;

Балл, ниже минимального количества баллов, подтверждающего успешное прохождение данного этапа творческого конкурса, ставится в случае, если не выполнены все нижеперечисленные пункты.

1. Соблюдены основные законы композиции;
2. Темы заданий полностью раскрыты;
3. Продемонстрировано умение решить тему задания в образной форме;
4. Работы по композиции отличаются точностью и оригинальностью исполнения;
5. Работа обладает острым композиционным решением;
6. Продемонстрировано умение раскрыть содержание предложенной темы изобразительными средствами;
7. Композиция обладает ясным формальным решением;
8. Продемонстрировано понимание построения композиции с помощью ритмической и динамических средств;
9. Продемонстрирована художественная культура;
10. Продемонстрирована высокая культура владения графическими материалами.